



***AI MINDSET: Die***

***Zukunft des***

***Wissensmanagements***

Wie Künstliche Intelligenz unser Verständnis von Wissen revolutioniert

Florian Buehler

***AI MINDSET: Die***

***Zukunft des***

***Wissensmanagements***

Wie Künstliche Intelligenz unser Verständnis von Wissen revolutioniert

Florian Buehler

***KI und***

***Wissensmanagement:***

***Irgendwas das glitzert***

Der Versuch einer Standortbestimmung

Florian Buehler

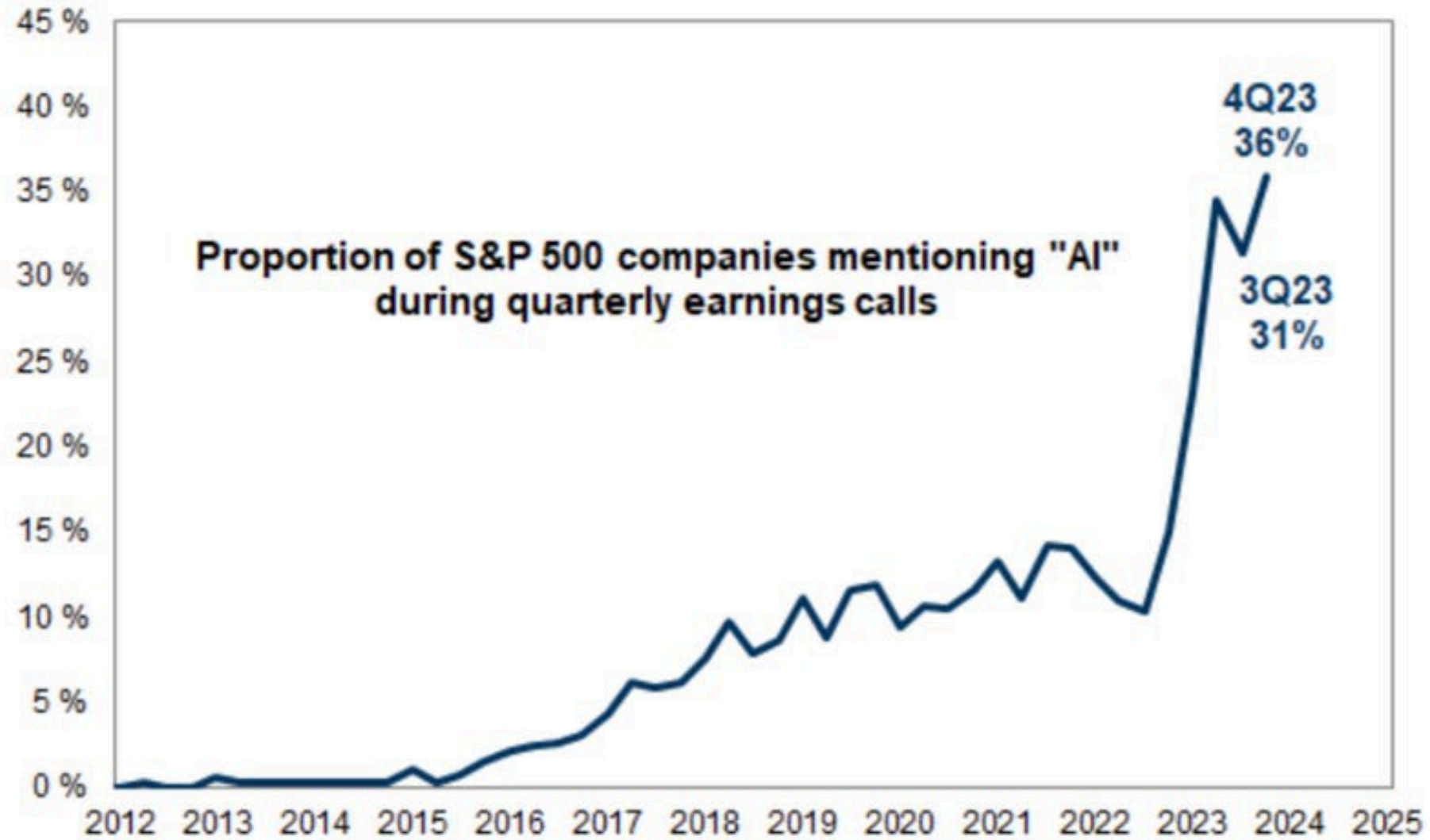






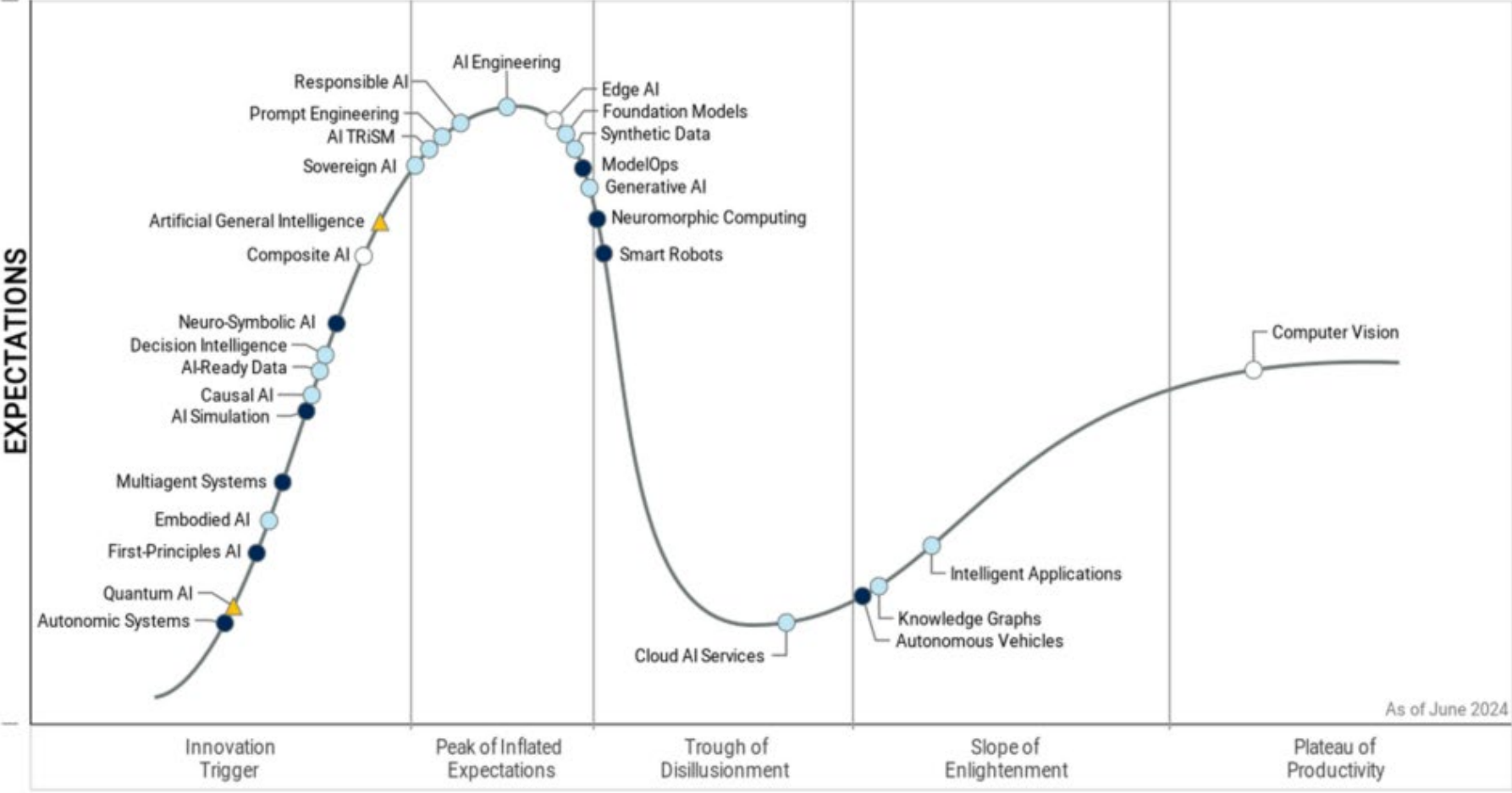
# Von 0 auf 1 Millionen





Quelle: Goldman Sachs Investment

# Hype Cycle for Artificial Intelligence, 2024



As of June 2024

Plateau will be reached: ○ <2 yrs. ● 2-5 yrs. ● 5-10 yrs. ▲ >10 yrs. ⊗ Obsolete before plateau





**Sam Altman** 

@sama



this is the most interesting year in human history, except for all future years

6:23 PM · Mar 17, 2024 · **2.4M** Views



1.7K



3.4K

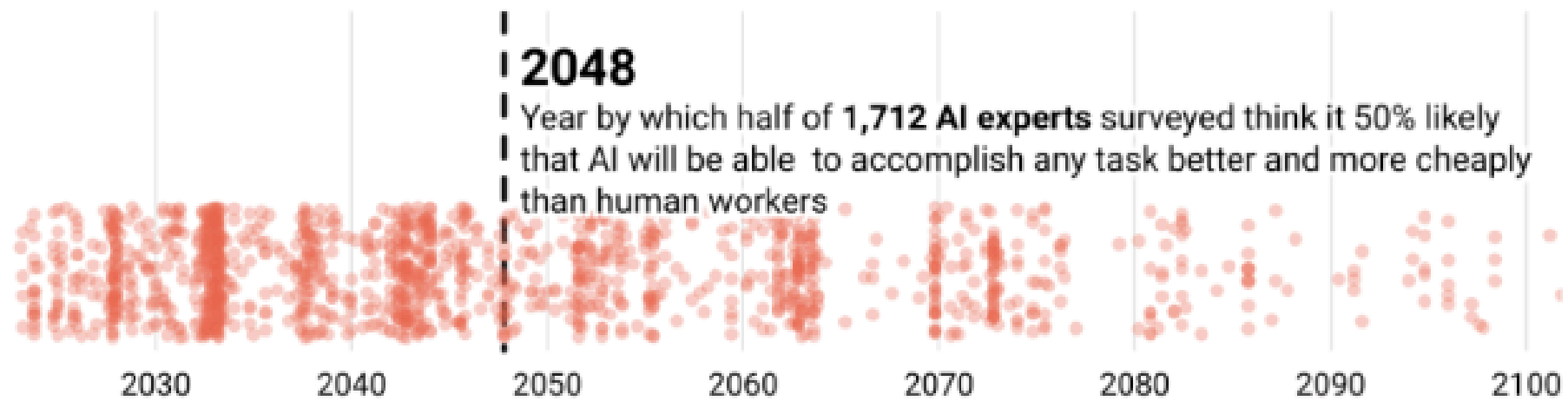


27K

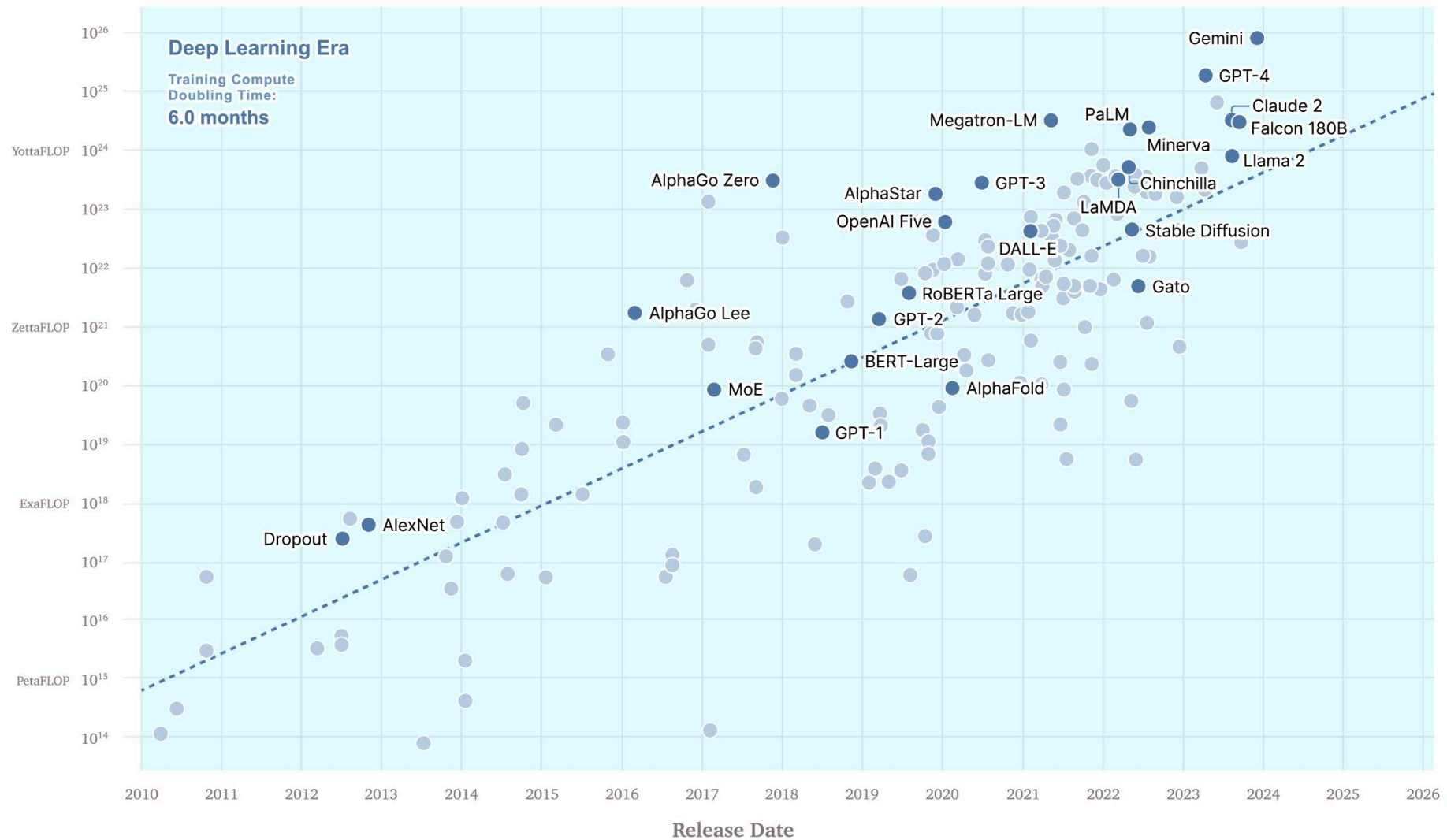


1.5K

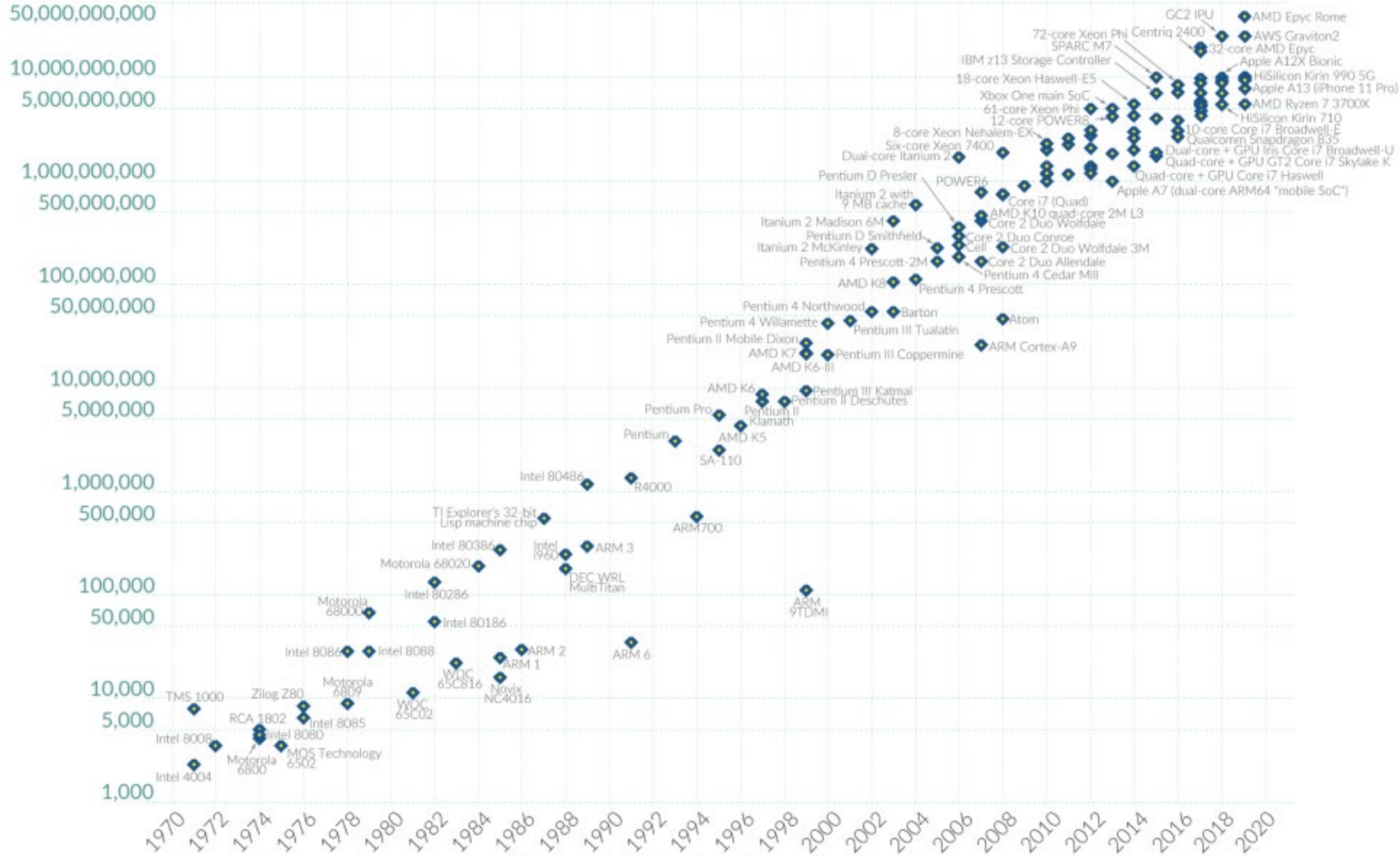




# Compute Used for AI Training Runs (Deep Learning Era)



# Transistor count



Data source: Wikipedia ([wikipedia.org/wiki/Transistor\\_count](https://wikipedia.org/wiki/Transistor_count))  
 OurWorldinData.org – Research and data to make progress against the world's largest problems. Licensed under CC-BY by the authors Hannah Ritchie and Max Roser.



***KI ist in den Unternehmen  
angekommen***



# ***KI führt zu echtem Business Nutzen***

12.2% mehr Aufgaben

25.1% schneller erledigt

40% bessere Ergebnisse

Mitarbeiter sind glücklicher

***Und doch tun wir uns schwer***

Prozesse

Regulieren

Kontrollieren





KNOWLEDGE  
MANAGEMENT



# **Wissensmanagement in der Praxis**

97% der Unternehmen halten Wissensmanagement für wichtig.

Nur 3% nutzen KI dafür.

# ***Meine Perspektive auf Wissensmanagement***

**Digitale Transformation als Enabler**

15% papierlos, 24% fast papierlos

# ***Neue Perspektive auf Wissensmanagement***

**KI als Game Changer**

86% sehen das Potenzial

Das Potenzial sehen und nutzen sind zwei verschiedene Dinge

# **Die Prozess-Falle**

## Klassische Symptome

- Teure Tools, die keiner nutzt
- Prozesse, die nur auf dem Papier existieren
- "Wissen" in Silos



# **Warum der technische Ansatz scheitert**

- Schein-Dokumentation ohne Mehrwert
- Prozesse als Alibi
- "Das ist wie ein Fitnessstudio-Abo - der Besitz allein macht nicht fit"

# ***Die wahren Probleme***

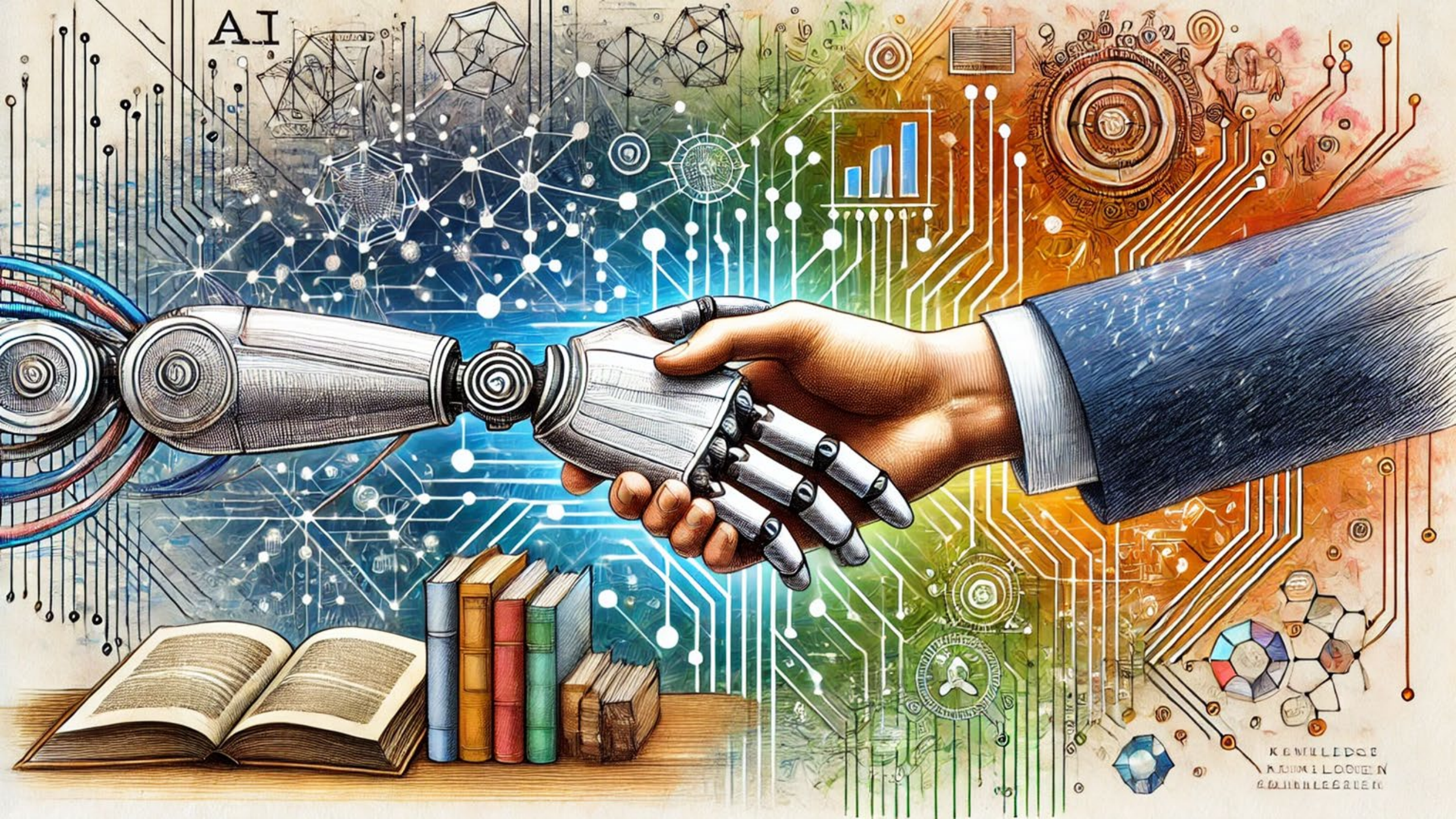
**Kulturelle Defizite**

Mangelndes Vertrauen

Fehlende Führung

Angst vor Jobverlust





AI

KNOWLEDGE  
KNOWLEDGE  
KNOWLEDGE



# ***Jetzt gibt es keine Ausreden mehr***

## Was KI übernehmen kann

Automatische Dokumentation

Verknüpfung

Kontextbasierte Suche

# ***Die wahre Transformation***

## **Neue Anforderungen**

- Offene Kommunikation
- Psychologische Sicherheit
- Fehlertoleranz

# ***Rolle der Führungskräfte***

Vorbildfunktion

Vertrauensaufbau

Entwicklung fördern

**Verhaltenswissenschaftliche**

**Erkenntnisse & Praxis**

**Kernmotivatoren**

Autonomie

Kompetenzerleben

Soziale Einbindung

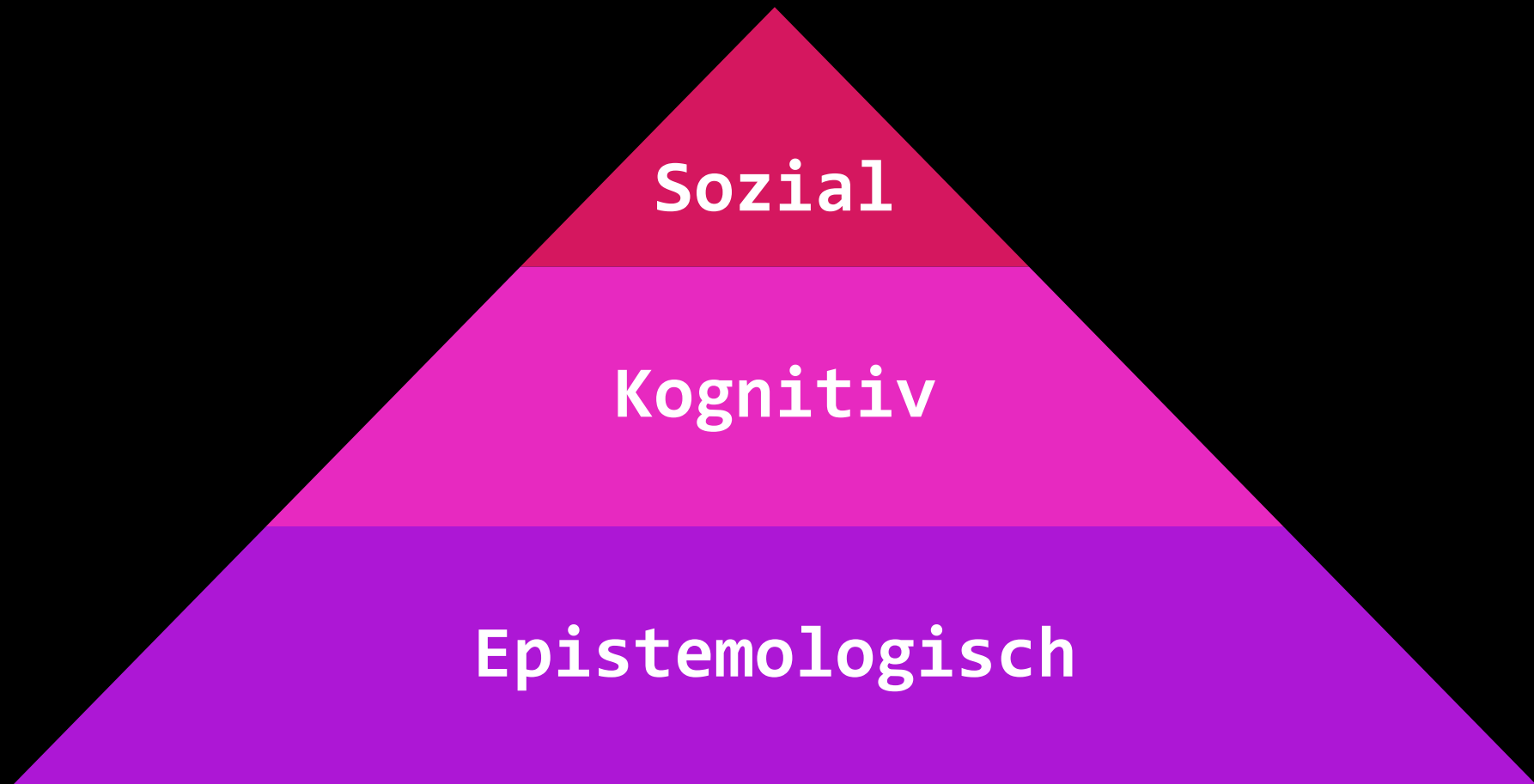


# **Wie KI unser Wissensverständnis revolutioniert**

- Wissen wird dynamisch statt statisch
- Vom linearen zum vernetzten Wissensmodell
- Kontextuelle Intelligenz als neues Paradigma
  - + Wissen nicht mehr als Besitz, sondern als dynamischer Prozess
  - + Echtzeitlernen und kontinuierliche Adaptation

***KI revolutioniert Wissensverständnis***

***auf drei zentralen Ebenen***



***Die eigentliche Revolution ist nicht  
technologisch, sondern menschlich***

„Künstliche Intelligenz wird unser Wissensverständnis nicht ersetzen, sondern erweitern. Sie gibt uns die Chance, uns auf das zu konzentrieren, was uns als Menschen ausmacht: Kreativität, Empathie und die Fähigkeit, Bedeutung zu schaffen.“





# ***Positive Zukunftserzählungen***



**Bei KI geht's nicht um die  
technischen Möglichkeiten - sondern  
um die notwendigen Lösungen!**

Vielen Dank.

Florian Buehler



